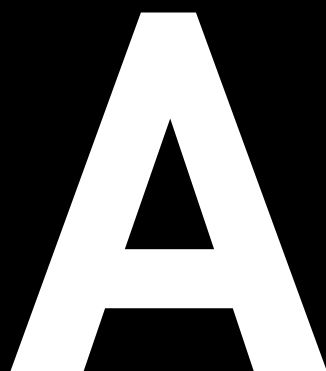




TERRITOIRES



LIEUX



USAGES

[PLAYGROUND]

# GUILLAUME SICARD

## ARCHITECTE

Né le 16 juillet 1987

-

Diplomé de Versailles en 2011  
Membre de la Maison de l'architecture IDF  
Promotion 2020 - Echelle UN



Après une formation à l'école d'architecture de Bretagne puis de Versailles, Guillaume Sicard fait ses armes à l'agence Francois Leclercq et Associés puis crée la SARL RAW [playground] en 2016.

Engagé à la Maison de l'Architecture d'Ile-de-France depuis 2017, il y développe des recherches sur la qualité du logement, pour développer une ville plus hospitalière et inclusive. En 2020, il rejoint l'incubateur d'architectes Echelle Un.

## ● RECHERCHES

Initiateur du «printemps de l'hiver» - recherche qui questionne le bien vieillir demain en ville  
Contributeur d'«initiative logement» - démarche visant à déclarer le logement d'intérêt général  
Membre de la maison de l'architecture Île-de-France

## ● DISTINCTIONS

Initiateur du «printemps de l'hiver» - recherche qui questionne le bien vieillir demain en ville  
Contributeur d'«initiative logement» - démarche visant à déclarer le logement d'intérêt général  
Membre de la maison de l'architecture Île-de-France

## ● COLLABORATION

Le printemps de l'hiver  
Concours Mairie de CANNES  
Silver Habitat Challenge  
100 logement en bois à Noisy le Grand  
Réinventer PARIS II - Place des Vosges  
IMGP-1 Tour dépolluante au Kremlin-Bicêtre

avec EPAMARNE/EPAFRANCE  
avec Ameller&Dubois  
avec TXKL urbaniste  
avec Leclercq&associé  
avec Lagneau architecture du patrimoine  
avec Leclercq&associé

## ● FORMATION

Echelle UN - édition 2020  
Création de RAW playground  
H.M.O  
D.E.A  
LICENSE  
BAC S

ENSA la ville&des territoires Paris-est  
  
ENSA Paris Val de Seine  
ENSA Versailles  
ENSA Rennes  
Lycée Cordelier - Dinan



## **RAW [playground]**

Crée le 08 août 2019 1987

-

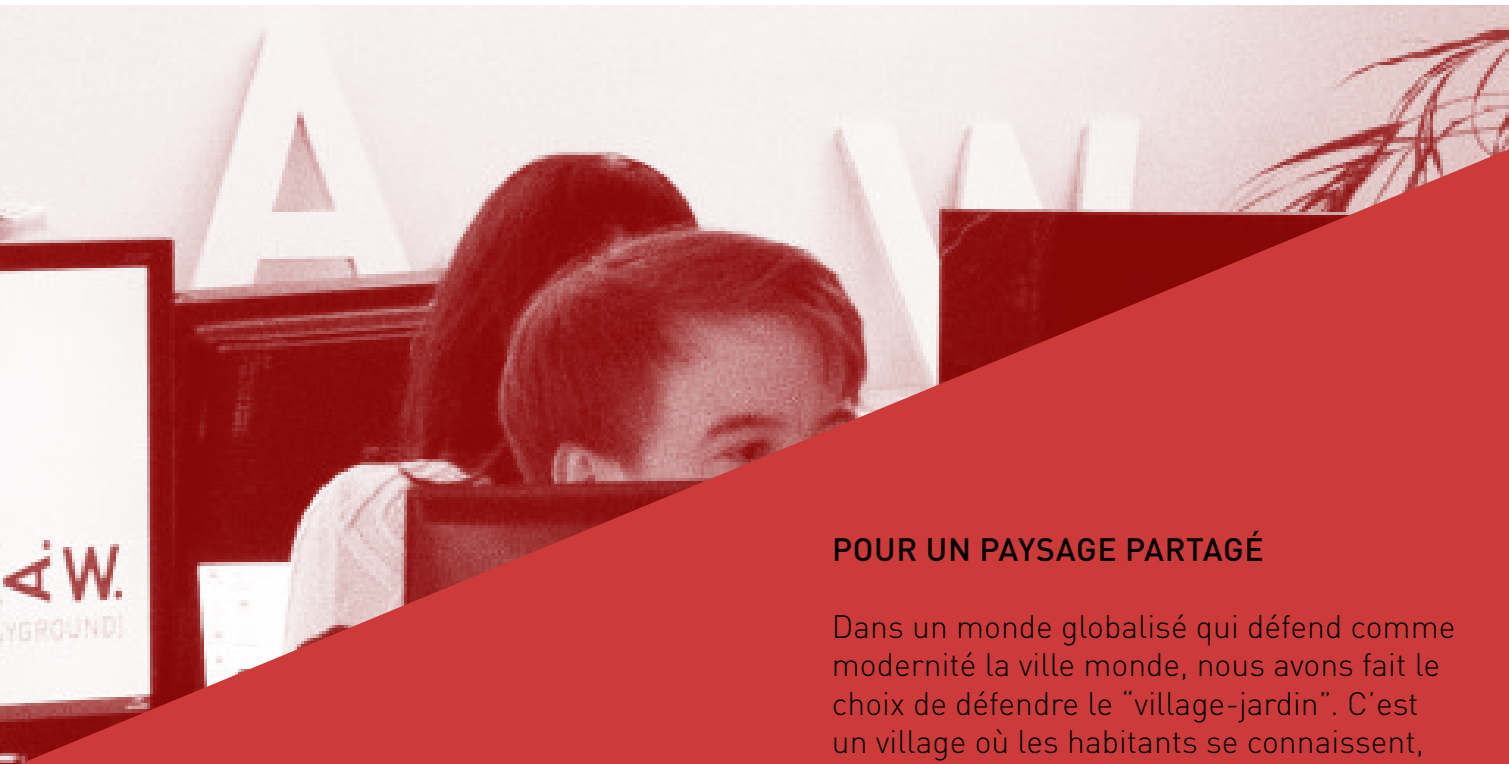
Siret 821 945 508 00025

Capital de 10 000 euros

07 68 40 84 04

[contact@r-a-w.eu](mailto:contact@r-a-w.eu)

28 Boulevard Poissonnière  
75 009 PARIS



**Créée à Paris en 2016 par Guillaume SICARD, R.A.W [Playground] est une agence d'architecture qui défend la spécificité des territoires, le partage des lieux et les usages comme un plaisir d'Habiter.**

## **POUR UNE URBANITÉ DÉSIRABLE**

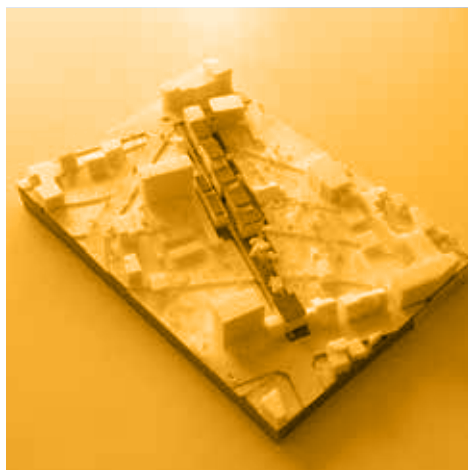
Les enjeux de nos projets résident dans la nécessaire adéquation entre un site et une réponse volumétrique dont on attend qu'elle soit révélatrice d'une certaine idée de la vie contemporaine tant dans les pratiques urbaines, le rapport à la nature que dans les usages privatifs des espaces. Diversité, autonomie et appartenance à un quartier sont pour nous les facteurs essentiels à une bonne cohérence spatiale et fonctionnelle.

## **POUR UN PAYSAGE PARTAGÉ**

Dans un monde globalisé qui défend comme modernité la ville monde, nous avons fait le choix de défendre le "village-jardin". C'est un village où les habitants se connaissent, échangent et s'entraident ; où la trame de la ville se mêle à l'idée de nature domestiquée. C'est un village qui offre des qualités d'habiter tout en préservant l'intimité de tous ; un village faisant le trait d'union entre le bourg et l'îlot ; un village où les jardins sont à tous les étages ; un village où je sais où j'habite ; un village qui respecte la topographie. C'est un village où chaque logement profite d'une bonne orientation et d'un éclairage naturel au rythme de la course du soleil. C'est un village au service de ses habitants.

## **Pour un plaisir d'habiter durable,**

Depuis ses débuts, l'agence est très attachée aux questionnements des usages. Ils sont prétexte à réfléchir collectivement aux manières d'habiter un lieu. Notre pratique pose un regard sincère sur le futur en cherchant à offrir à chacun la meilleure des qualités de vie des sites dans lesquelles nous nous inscrivons. Au-delà de la nécessité actuelle d'afficher le "faire plus avec moins", nous croyons en la simplicité structurelle et la rationalité constructive. Nous pensons que l'on peut réussir le pari de la transition écologique en pensant des espaces réversibles, résilients, aux services des écosystèmes existants, ancrés dans leurs territoires

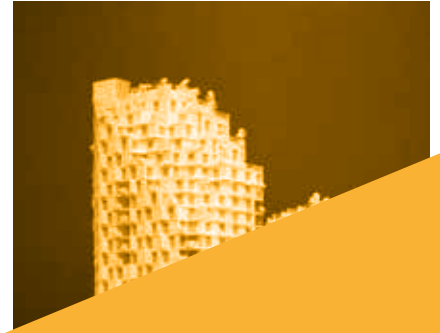


## OPÉRATION

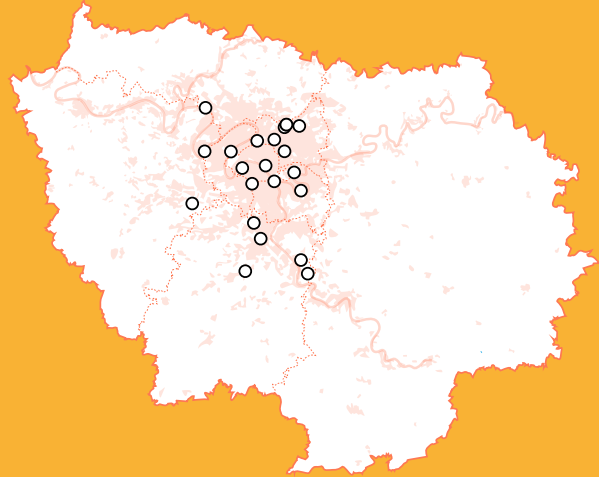
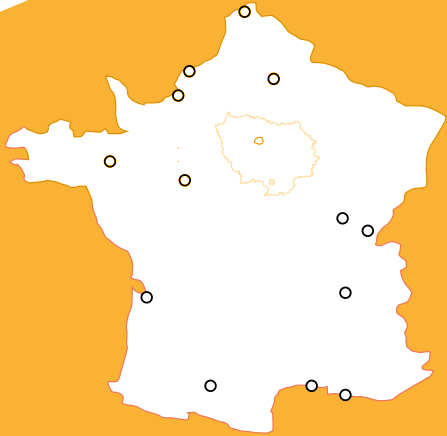
Printemps de l'hiver  
 Silver Habitat  
 Halles + Mairie  
 Eglise en terre crue  
 Incubateur ICADE  
 Cœur de Quartier  
 Aménagement laboratoire  
 Coliving intergénérationnel  
 Maison en bande  
 Colonie d'artiste  
 Venelle Habitée  
 Hameau Boisé  
 Logements abordables  
 Centre équestre  
 Couture urbaine  
 Tour dépolluante  
 Espace en +  
 Trame habitée  
 Accord fondamental

## TYPE

Recherche  
 AMI  
 Equipement mixte  
 AMI  
 Usages  
 Intermédiaire  
 Usages  
 Usages  
 Usages  
 Co-living / Patrimoine  
 Intermédiaire  
 Accession/social  
 AMI  
 Equipement  
 Accession  
 Tour mixte  
 Tour mixte + école  
 social  
 TOUR + crèche



## LISTING PROJET



CLIENT	SURFACE	LOCALISATION	ANNÉE
EPAMARNE/ AG2R		IDF	2020
CARSAT	Ville péri-urbaine	Saint-André-de-l'Eure	2020
Villes de Cannes	10000	Cannes	2019
Privé	100 m <sup>2</sup>	Rwanda	2019
ICADE	75 m <sup>2</sup>	Issy-les-moulineaux	2019
INLI	4000 m <sup>2</sup>	Villeneuve-la-Garenne	2019
Privé	650	Villejuif	2019
Privé	500	Sevran	2019
Privé	550	Auxerre	2019
Financière St James	1000 m <sup>2</sup>	Place des vosges	2018
INLI	3320 m <sup>2</sup>	Montreuil	2018
VINCI	5800 m <sup>2</sup>	Noisy-le-Grand	2018
SEDD25	1350 m <sup>2</sup>	Besançon	2017
Privé	4400 m <sup>2</sup>	Jouy en josas	2017
ADIM IDF / GINKGO ADVISOR	1050 m <sup>2</sup>	Surenes	2017
Nacarot	8950m <sup>2</sup>	Kremli-Bicêtre	2017
Bouygues	10500 m <sup>2</sup>	ZAC Massena	2016
I3F	5500 m <sup>2</sup>	Pantin	2016
Paris Habitat	11000m <sup>2</sup>	ZAC Massena	2016



PAYSAGE

# 100 LOGEMENTS LE HAMEAU DES TRAVERSES

→ NOISY-LE-GRAND.

SEINE-SAINT-DENIS [93 160]

## Condition de commande

Concours architectes-promoteur

## Contexte opération

ÉCO-QUARTIER ÎLE DE LA MARNE •  
LOTS C1 / C2

## Maîtrise d'ouvrage

VINCI immobilier

## Calendrier

Septembre 2018

## Type de marché

Concours restreint

## Coûts

12 100 000 euros HT

## Surface

5 800 m<sup>2</sup> SDP

## Architecte mandataire

Leclercq & associés

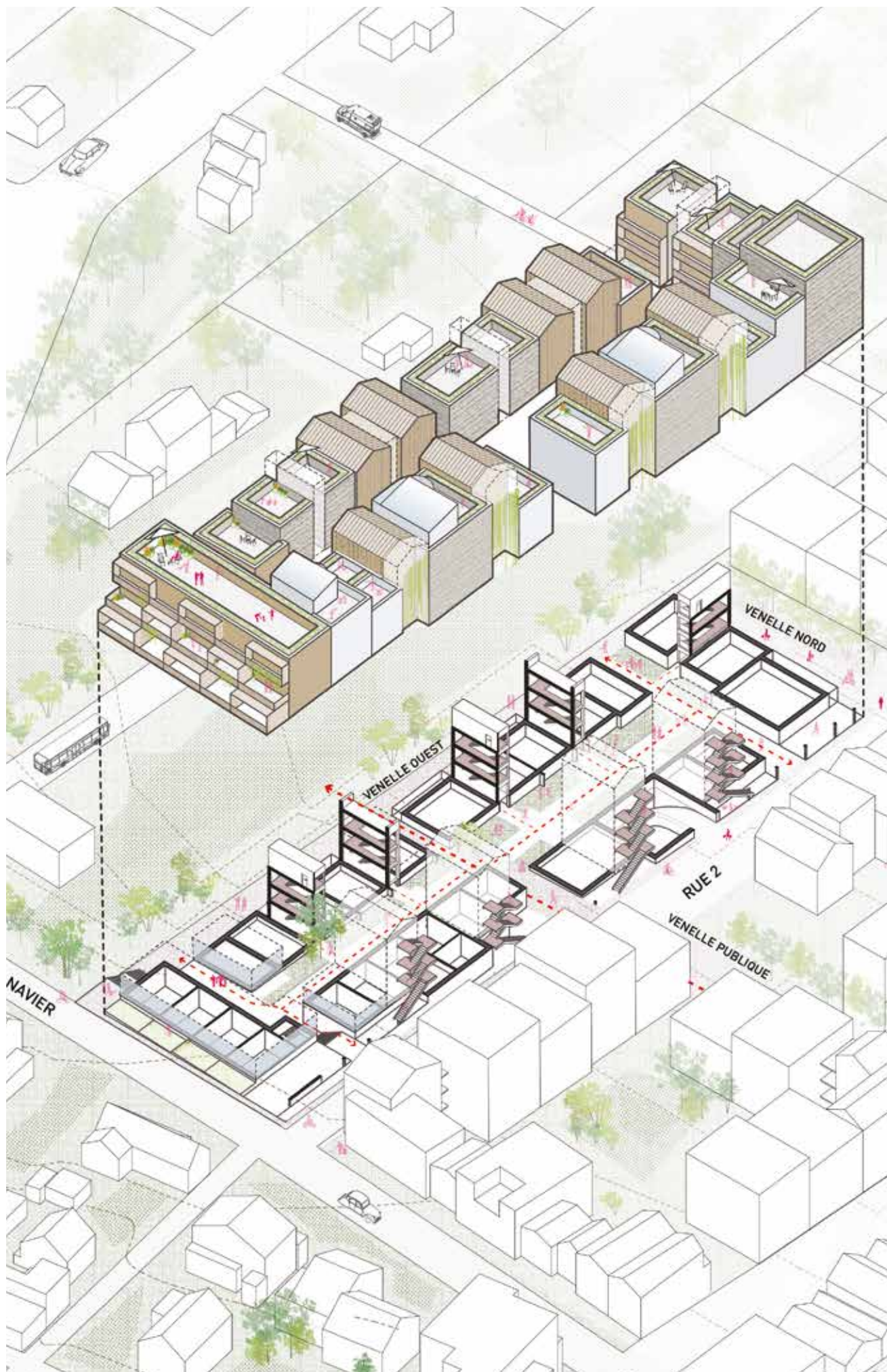
## Équipes

R.A.W [Playground]  
MUGO paysagiste  
Arbonis - constructeur bois  
Athlance - AMO bois  
Etamine - BET HQE

PROJET RÉALISÉ EN QUALITÉ  
DE CO-TRAITANT











→ VILLENEUVE-LA-GARENNE  
[92 390]

PROJET RÉALISÉ  
EN MANDATAIRE





# BREATH TOWER

## NOUVEL AIR MÉTROPOLITAIN

→ RUE GABRIEL PÉRI. KREMLIN-BICÊTRE [94 270]

### Condition de commande

Inventons la grande métropole de demain – phase 2

### Contexte opération

Parcelle du CHU du Kremlin Bicêtre

### Maîtrise d'ouvrage

Société du Grand Paris  
Assistance Publique  
des hôpitaux de Paris

### Calendrier

Septembre 2017

### Type de marché

Appel à projet  
concepteur promoteur

### Coûts

17 850 000 euros HT

### Programme

Logement - étudiants  
commerces

### Surface

5600 m<sup>2</sup> SDP logements  
2350 m<sup>2</sup> SDP étudiants  
1000 m<sup>2</sup> SDP commerces

### Architecte mandataire

François Leclercq

### Équipes

Nacarat promoteur  
François LECLERCQ  
R.A.W [Playground]  
EXP architectes  
Sempevirens  
VPEAS  
Colonie  
Evergreen  
Soppec  
Rabot-Dutilleuil

PROJET RÉALISÉ EN QUALITÉ  
DE CO-TRAITANT







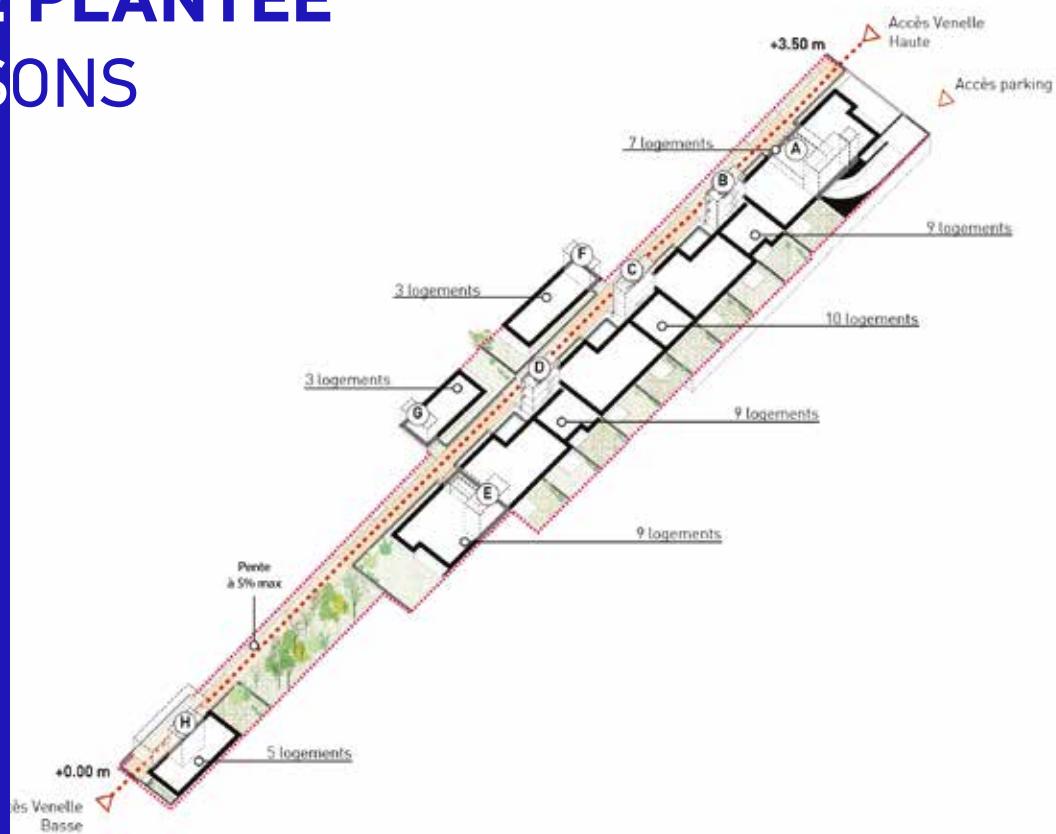


PAYSAGE

# LA VENELLE PLANTÉE

## PETITES MAISONS

→ RUE DE LA DEMI-LUNE,  
MONTREUIL (93 100)



### Condition de commande

Concours restreint

### Contexte opération

Parcelle traversante en zone pavillonnaire  
Nouveau PLU de MONTREUIL

### Maîtrise d'ouvrage

INLI

### Calendrier

Octobre 2018

### Type de marché

Public

### Coûts

6 000 000 euros HT

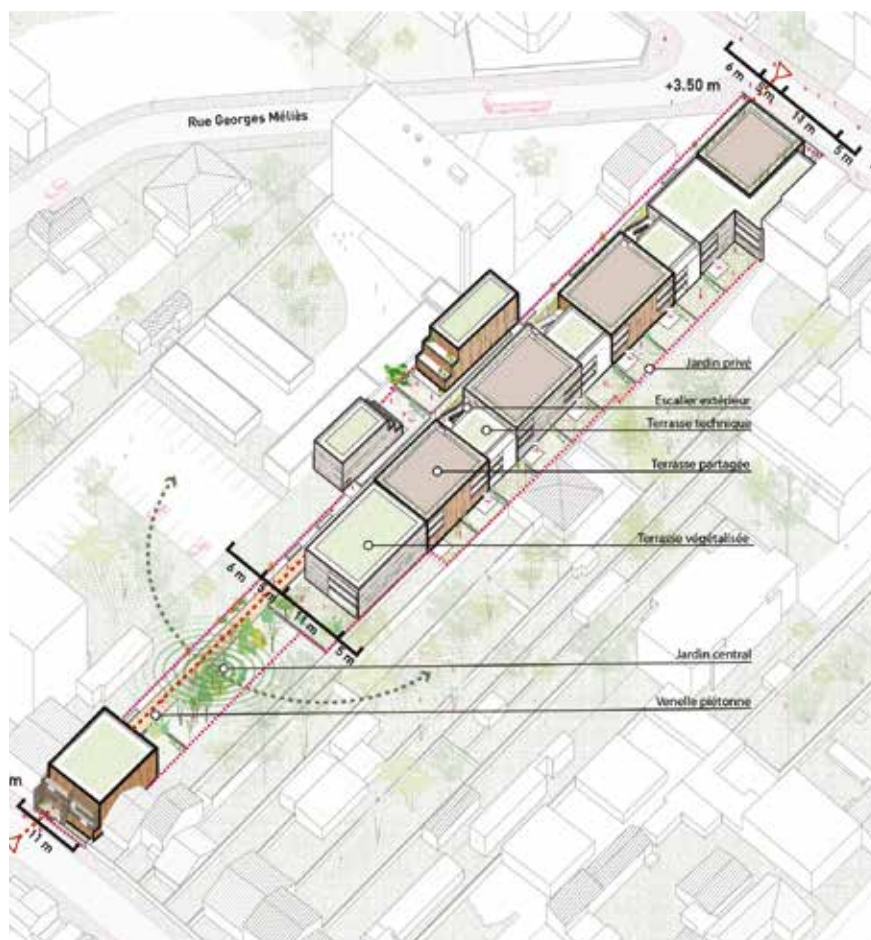
### Surface

3 320 m<sup>2</sup> SDP

### Architecte mandataire

R.A.W [Playground]

PROJET RÉALISÉ EN QUALITÉ  
DE MANDATAIRE









LOGEMENTS

# CITE ARTISANALE 3.0

## NOUVEL AIR MÉTROPOLITAIN

→ RUE GABRIEL PÉRI. KREMLIN-BICÊTRE [94 270]

### Condition de commande

Concours restreint

### Contexte opération

Zone dense en dent creuse

### Maîtrise d'ouvrage

I3F

### Calendrier

janvier 2015

### Type de marché

Privé

### Coût

9 350 000 euros HT

### Surface

5 500 m<sup>2</sup> SDP

### Architecte mandataire

Naud et Poux architectes

### Équipes

R.A.W [Playground]

PROJET RÉALISÉ EN QUALITÉ DE  
SOUS-TRAITANT







# VIES PLURIELLES

## LOGEMENT ABORDABLE

→ BESANÇON. DOUBS [25000]

### Condition de commande

Proposition pour 20 logements  
à 2450 €/m<sup>2</sup>/TTC vendu

### Contexte opération

Non-déterminer  
Proche de la ville de Besançon

### Maîtrise d'ouvrage

Société d'Équipement  
du Département du Doubs

### Calendrier

Février 2017

### Type de marché

Appel à manifestations d'intérêt  
Équipe Lauréate

### Coûts

1 785 000 euros HT

### Surface

1 350 m<sup>2</sup> SDP

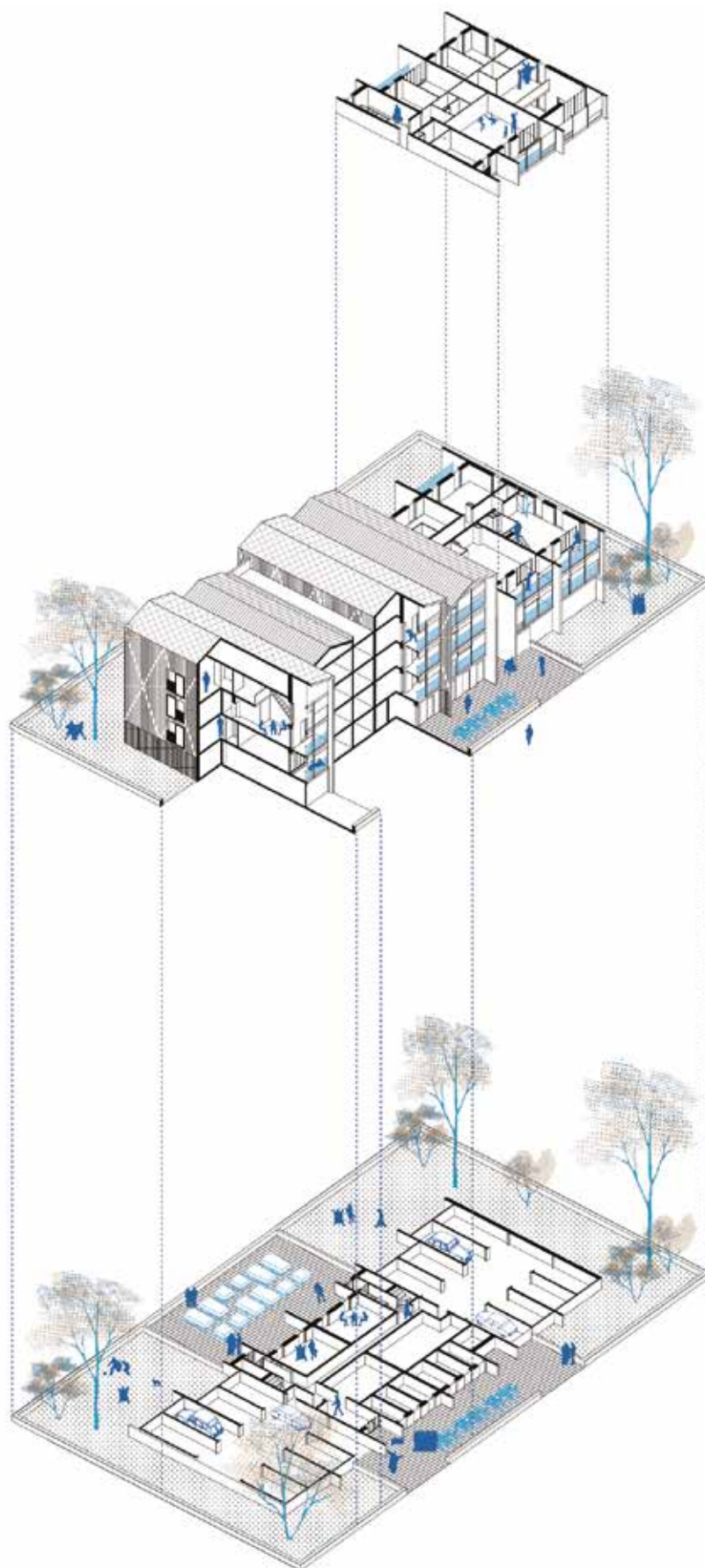
### Architecte mandataire

R.A.W [Playground]

### Équipes

R.A.W [Playground]  
WOR ingenierie  
Cécile FORGUE économiste

PROJET RÉALISÉ EN QUALITÉ  
DE MANDATAIRE









PAYSAGE

# CAMOUFLAG ZONE INONDABLE

ALLÉE DE VILVERT,  
JOUY-EN-JOSAS [78 150]  
8°45'50 N 2°10'43 E



## Condition de commande

Commande directe

## Contexte opération

Zone inondable et site classé

## Maîtrise d'ouvrage

Association  
équestre Brimboration

## Calendrier

Octobre 2017

## Type de marché

Privé

## Coûts

1 550 000 euros HT

## Surface

4 400 m<sup>2</sup> SDP

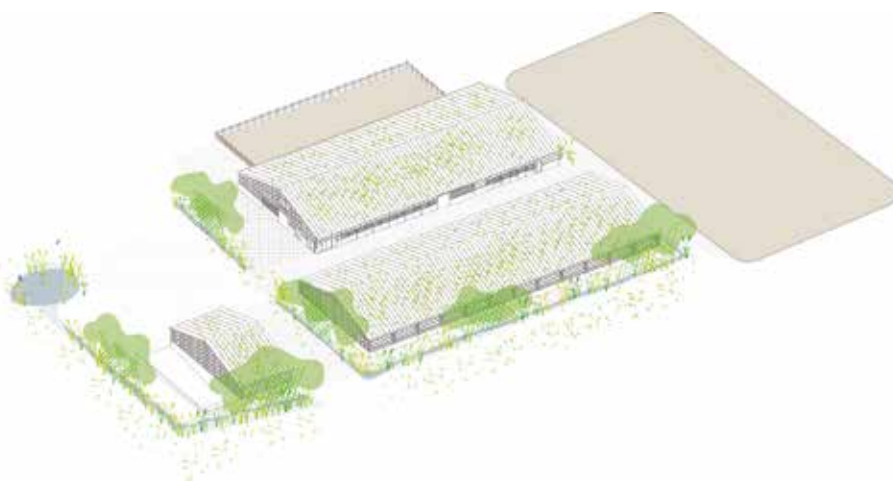
## Architecte mandataire

R.A.W [Playground]

## Équipes

R.A.W [Playground]

PROJET RÉALISÉ EN QUALITÉ  
D'AUTEUR - MANDATAIRE



R.A.W [PLAYGROUND]







LOGEMENTS

# TOTEM

→ BAGNOLET  
[93 170]

## Condition de commande

Concours restreint

## Contexte opération

Parcelle d'entrée de ville  
en zone pavillonnaire  
Nouveau PLU

## Maîtrise d'ouvrage

INLI

## Calendrier

Septembre 2020

## Type de marché

Public

## Coûts

6 200 000 euros HT

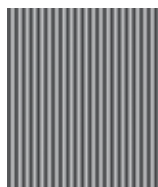
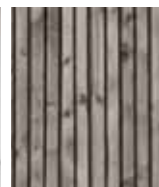
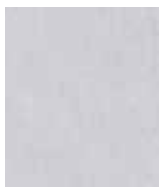
## Surface

3 720 m<sup>2</sup> SDP

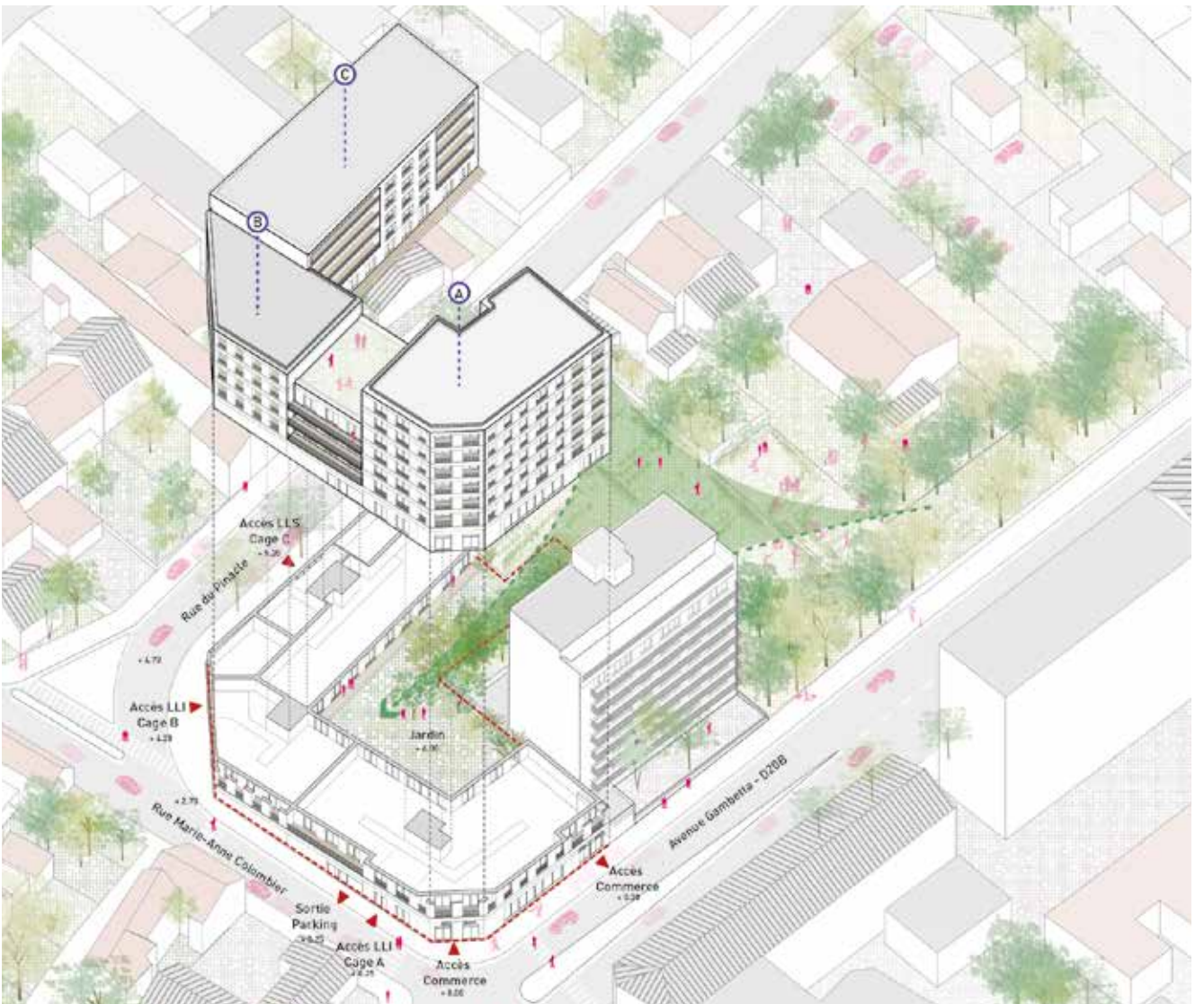
## Architecte mandataire

R.A.W [Playground]

PROJET RÉALISÉ EN QUALITÉ  
DE MANDATAIRE











# CASANOVA

→ VILLENEUVE-LA-GARENNE  
[92 390]

## Condition de commande

## Concours restreint sur invitation

## Contexte opération

## Zone occupée

## Maîtrise d'ouvrage

Hopitaux de Seine-Saint Denis

## Calendrier

juin 2020

## Type de marché

## Concours restreint

## Coûts

6 250 000 euros HT

## Programme

## Construction d'un hopital de jour de prédospsychiatrie

## Surface

2 000 m<sup>2</sup> SDP

## Architecte mandataire

## Catherine Dormoy

## Équipes

R.A.W [Playground]  
FACE B

PROJET RÉALISÉ  
EN SOUS-TRAITANT











PAYSAGE

# HALLES

→ PLACE ROUBAUD,  
CANNES (06 150)

## Condition de commande

Concours restreint

## Contexte opération

Projet de restructuration urbaine en zone PPRI

## Maîtrise d'ouvrage

VILLES DE CANNES

## Calendrier

Octobre 2019

## Type de marché

Public

## Coûts

30 000 000 euros HT

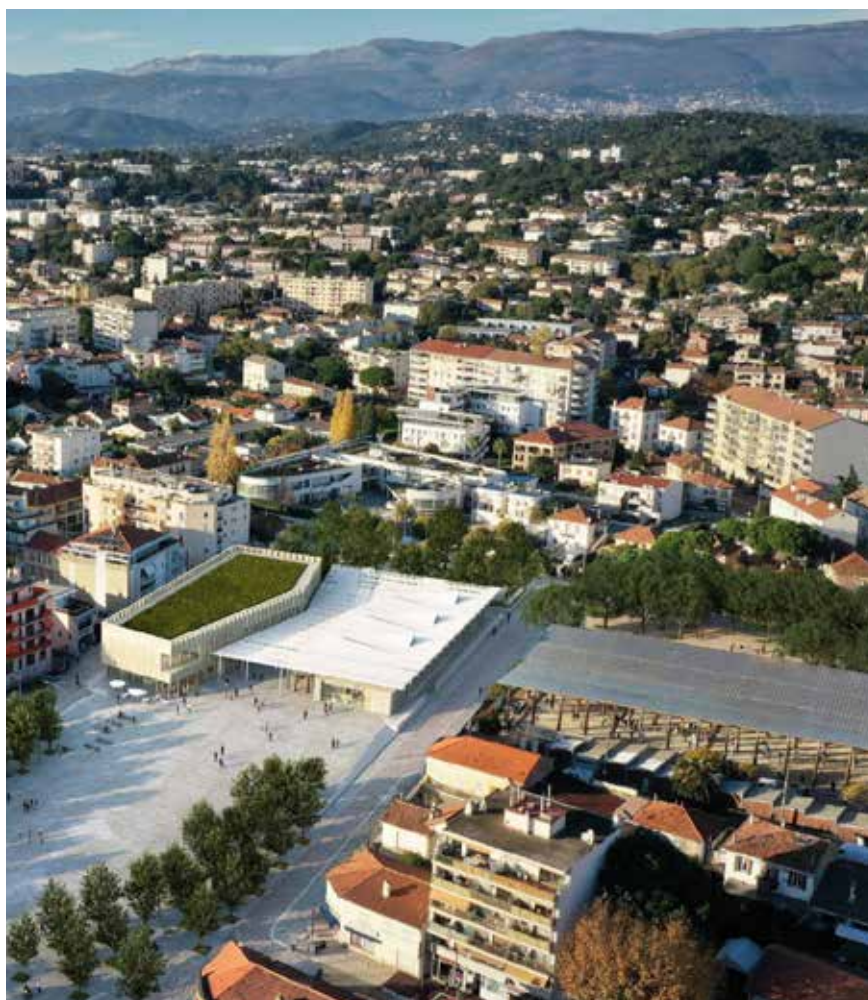
## Surface

10 000 m<sup>2</sup> SDP

## Architecte mandataire

AMELLER&DUBOIS

PROJET RÉALISÉ EN QUALITÉ  
DE SOUS-TRAIT









LOGEMENTS

# JARDIN SUR COUR GÉNÉROSITÉ D'HABITER

→ RUE DE VERDUN,  
SURESNES [92 150]

## Condition de commande

Concours privé

## Contexte opération

Réhabilitation et Neuf  
sur parcelle sensible

## Maîtrise d'ouvrage

ADIM IDF  
GINKGO ADVISOR

## Calendrier

Septembre 2017

## Type de marché

Consultation architecte Privé

## Coûts

1 785 000 euros HT

## Programme

13 logements + 1 commerce

## Surface

850 m<sup>2</sup> SDP logements  
200 m<sup>2</sup> de commerces

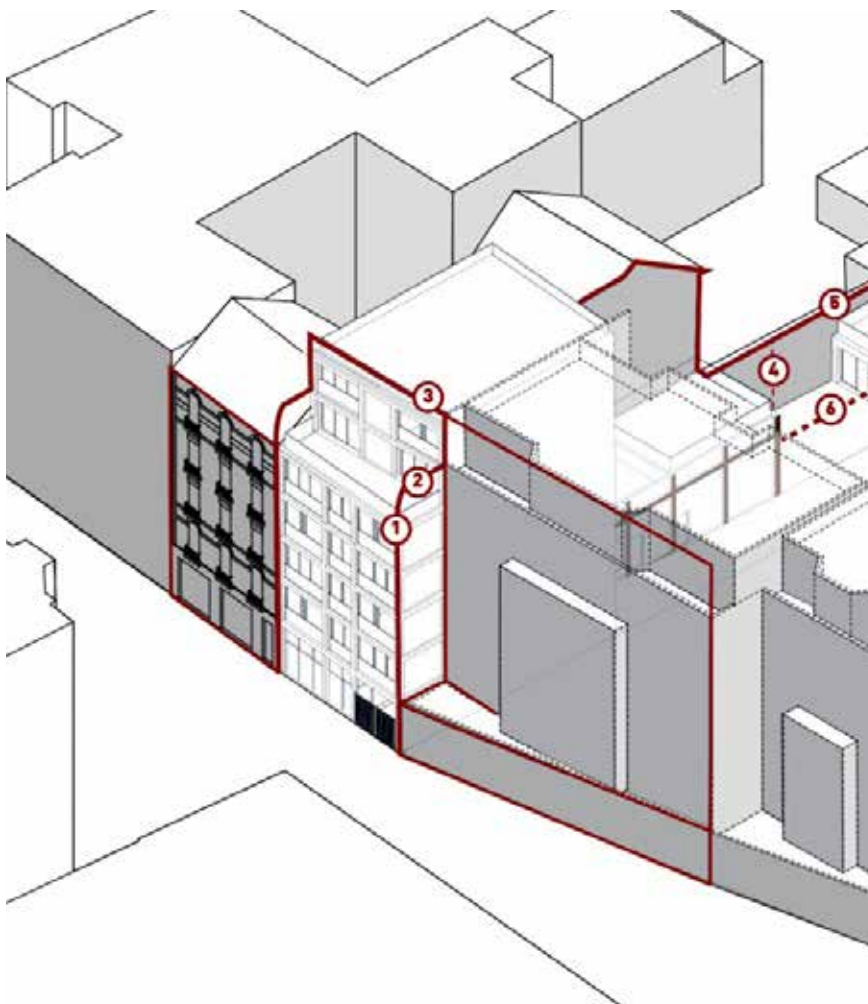
## Architecte mandataire

François Leclercq

## Équipes

François LECLERCQ  
R.A.W [Playground]  
BTP paysagiste  
Mootech économiste

PROJET RÉALISÉ EN QUALITÉ  
DE CO-TRAITANT









# SILVER HABITAT

→ SAIN-ANDRÉ-DE-L'EURE  
(27 220)

## Condition de commande

Concours d'idée sur le bien vieillir  
demain en ville

## Contexte opération

Concours urbain et programmatique  
dans une ville péri-urbaine

## Maîtrise d'ouvrage

CARSAT

## Calendrier

Janvier 2020

## Type de marché

AMI

## Coûts

NC

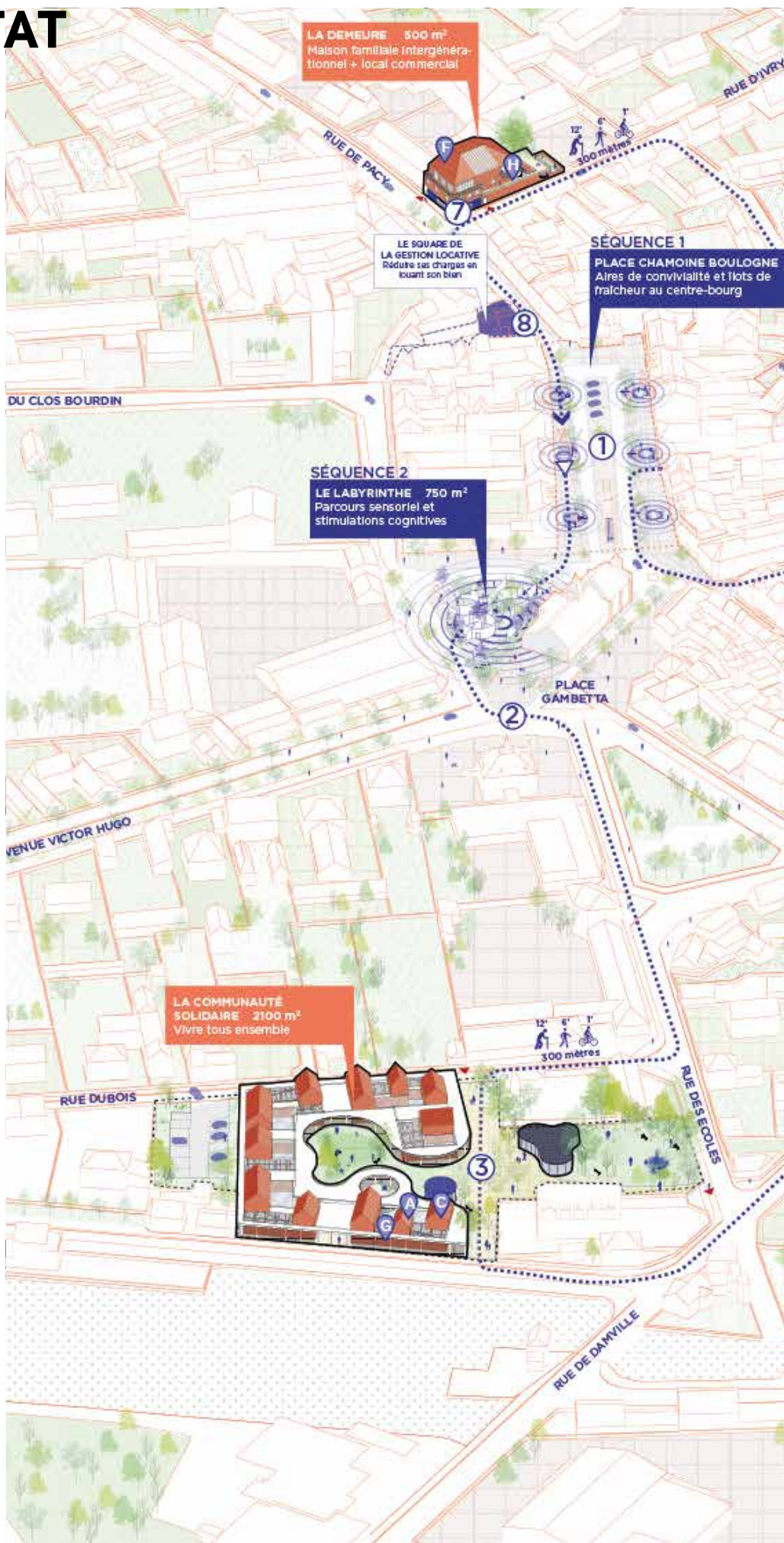
## Surface

NC

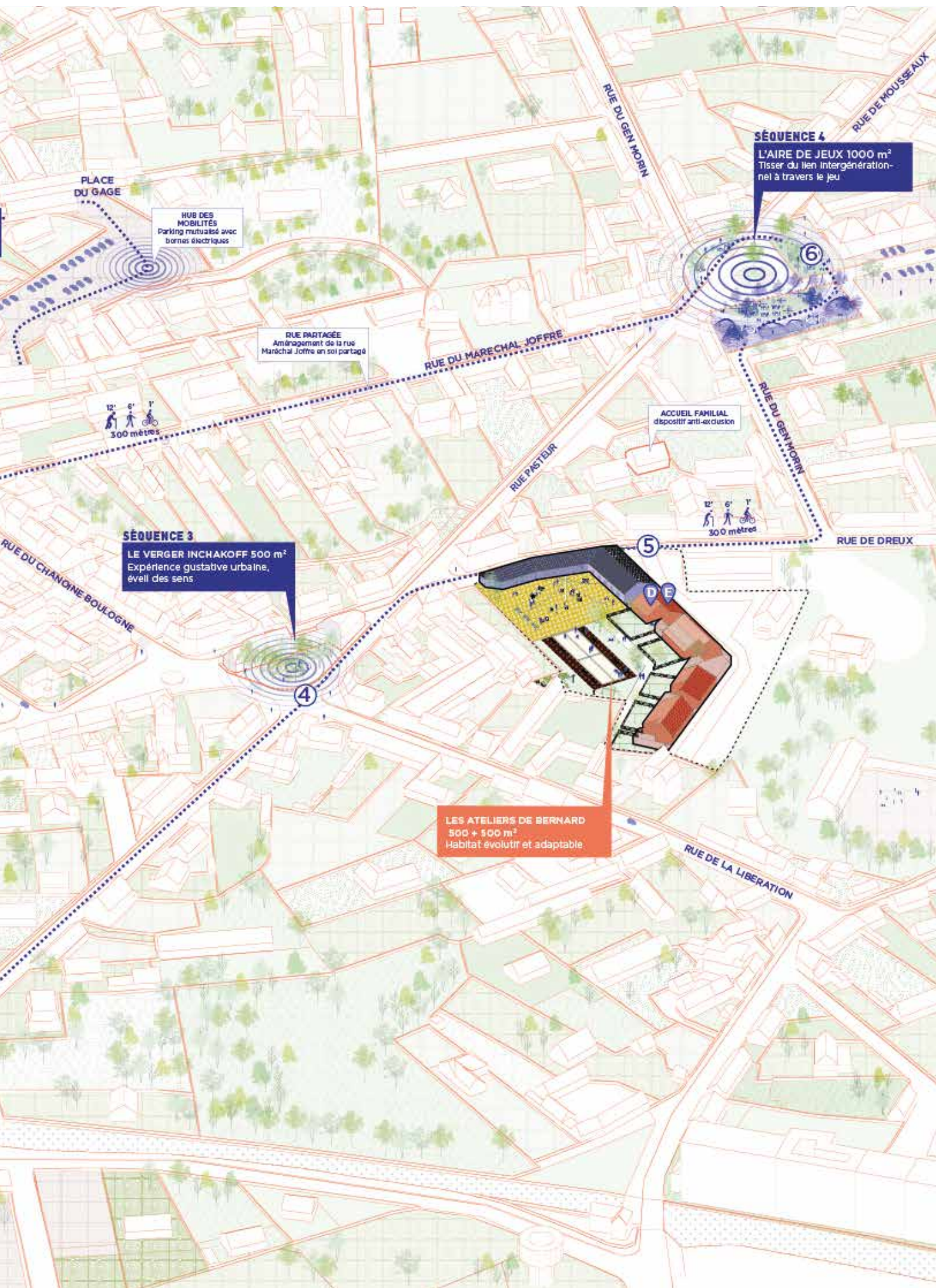
## Equipe

R.A.W [Playground]  
TXKL urbaniste  
P.Mahé Designer

PROJET RÉALISÉ EN QUALITÉ  
DE MANDATAIRE











PAYSAGE

# CASATORRE

→ VIBRAC (16120)

## Condition de commande

AMI

## Contexte opération

Zone rurale

## Maîtrise d'ouvrage

Privé - D'artagnan

## Calendrier

Juin 2020

## Type de marché

Concours ouvert

## Coûts

N.C

## Programme

Cabane

## Surface

36 m<sup>2</sup> SDP

## Équipes

R.A.W [Playground]

PROJET RÉALISÉ  
EN MANDATAIRE



Sauna



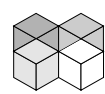
Bathroom



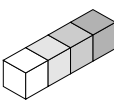
Kitchen



Bedroom

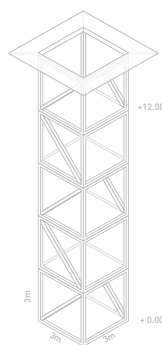


Circle

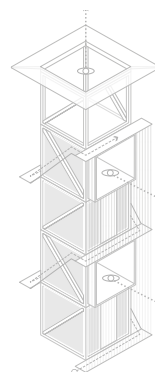


Row

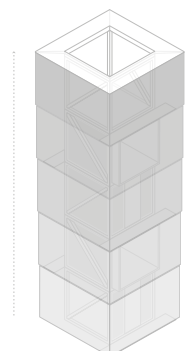
Form follow fonction



Structure & module



Progress & circulation

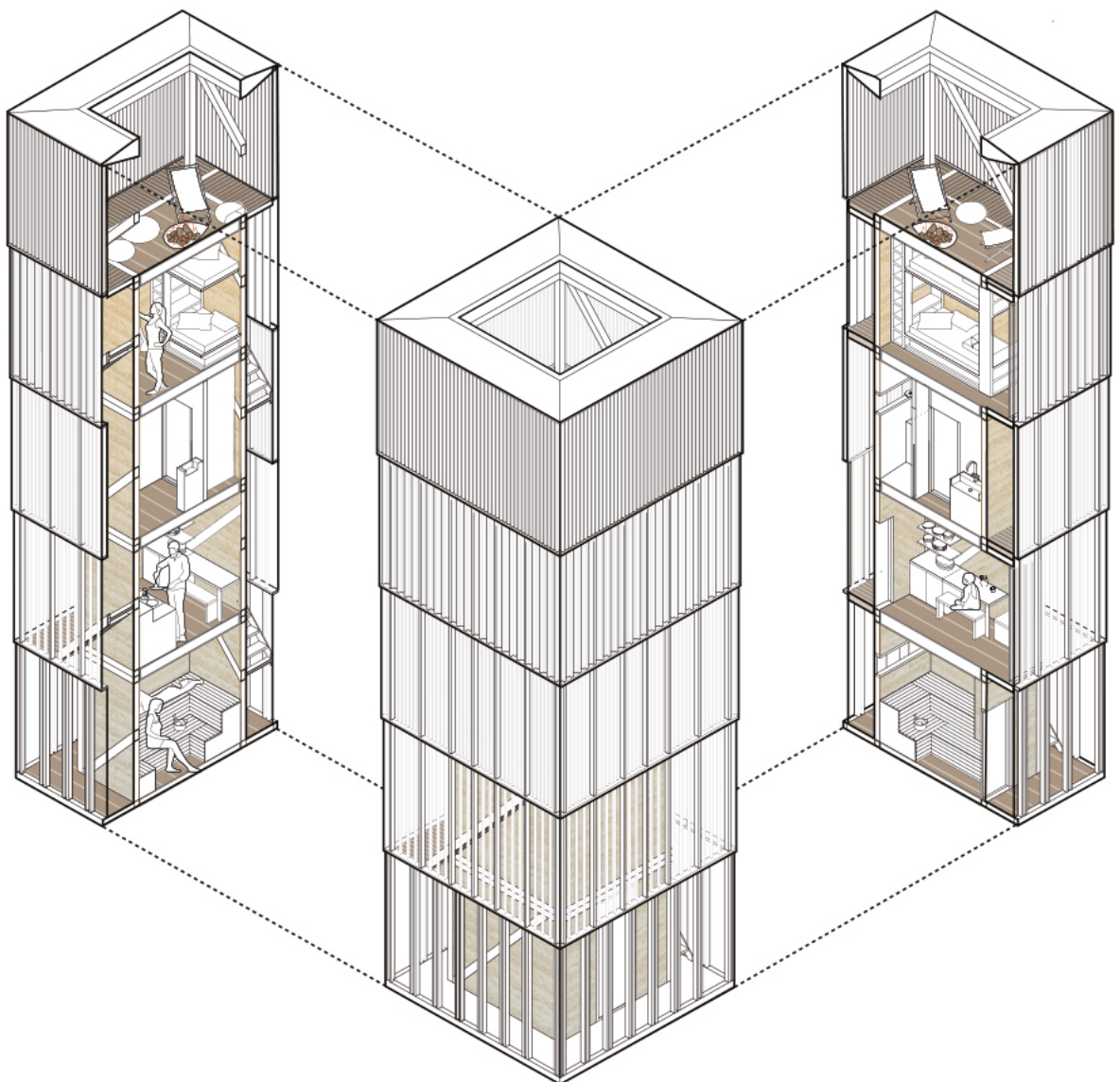


Privacy & filter





Tot





LOGEMENTS

# LES TRIPLES

→ CHARNY [77 095]

## Condition de commande

Commande directe privée

## Contexte opération

Eco-quartier dans Morvan

## Maîtrise d'ouvrage

VENNIN financer

## Calendrier

Mars 2019

## Type de marché

Commande directe

## Coûts

890 000 euros HT

## Programme

3 maisons accolée en bande

## Surface

5 40 m<sup>2</sup> SDP

## Équipes

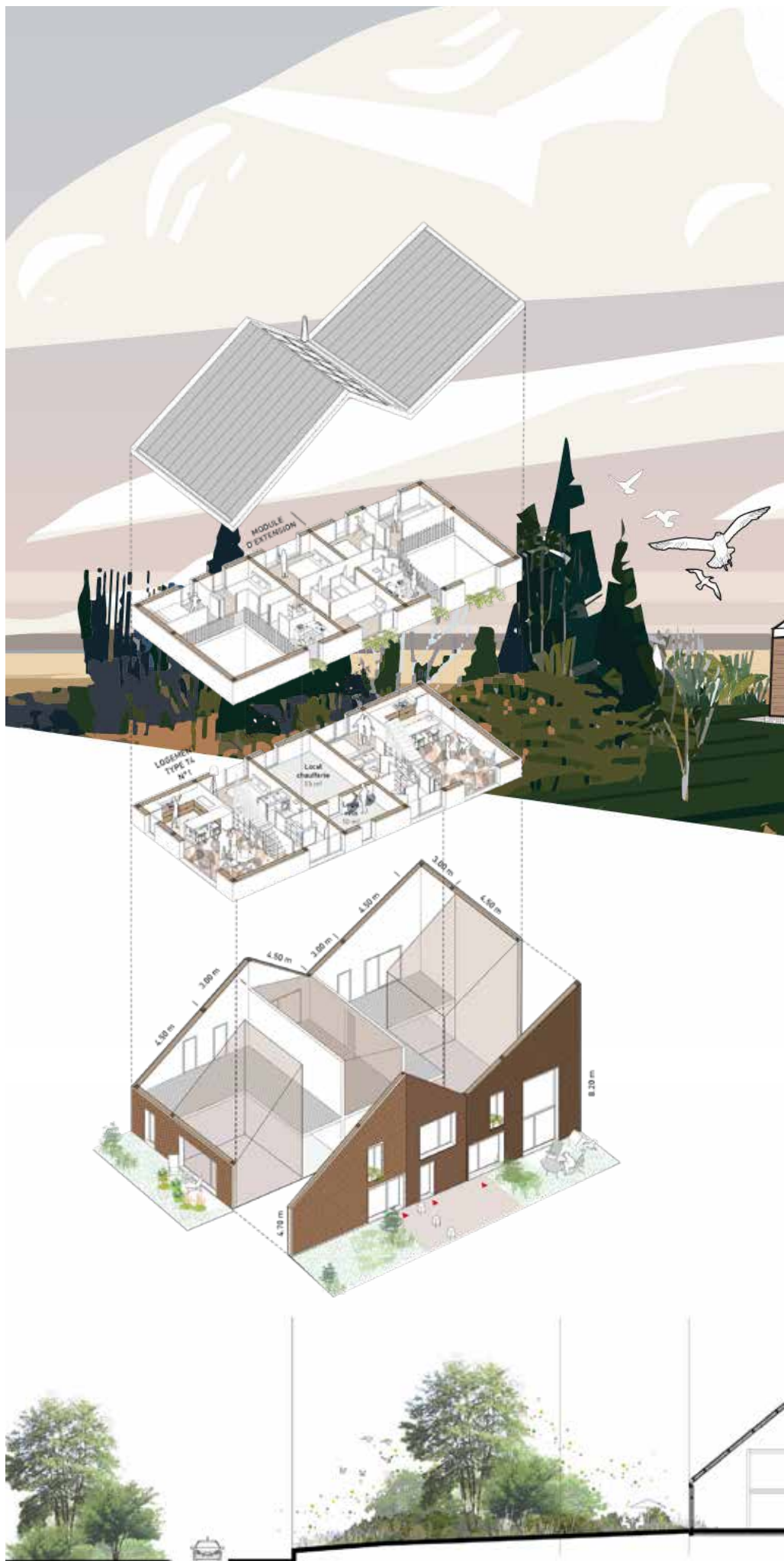
R.A.W [Playground]

WOR INGENIERIE

MOTEEC ECONOMISTE

PROJET RÉALISÉ

EN MANDATAIRE









USAGES

# ICADE

→ VILLENEUVE-LA-GARENNE  
[92 390]



**Condition de commande**  
Accord-cadre architecte

**Contexte opération**  
Zone PPRI

**Maîtrise d'ouvrage**  
INL'I

**Calendrier**  
Février 2020

**Type de marché**  
Concours restreint

**Coûts**  
7 250 000 euros HT

**Programme**  
70 logements en zone PPRI

**Surface**  
4 000 m<sup>2</sup> SDP

**Architecte mandataire**  
Lagneau Architecte

**Équipes**  
R.A.W [Playground]  
SIBAT TCE

PROJET RÉALISÉ  
EN MANDATAIRE



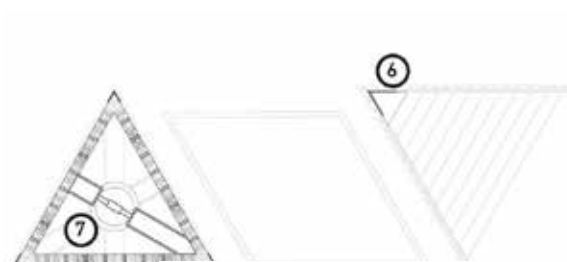
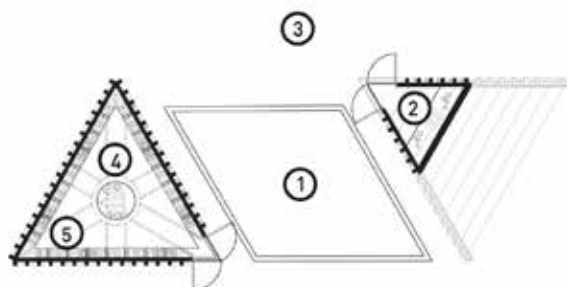




PAYSAGE

# TERRA FORMA

→ RWANDA



- Holy water 1
- Ambo 2
- Parvis 3
- Sacristy 4
- Votive offering [Ex-voto] 5
- Altar 6
- Bell tower Parvis 7

## Condition de commande

AMI

## Contexte opération

Zone tropicale

## Maîtrise d'ouvrage

Privé

## Calendrier

Juin 2019

## Type de marché

Concours ouvert

## Coûts

N.C

## Programme

Eglise en terre crue

## Surface

100 m<sup>2</sup> SDP

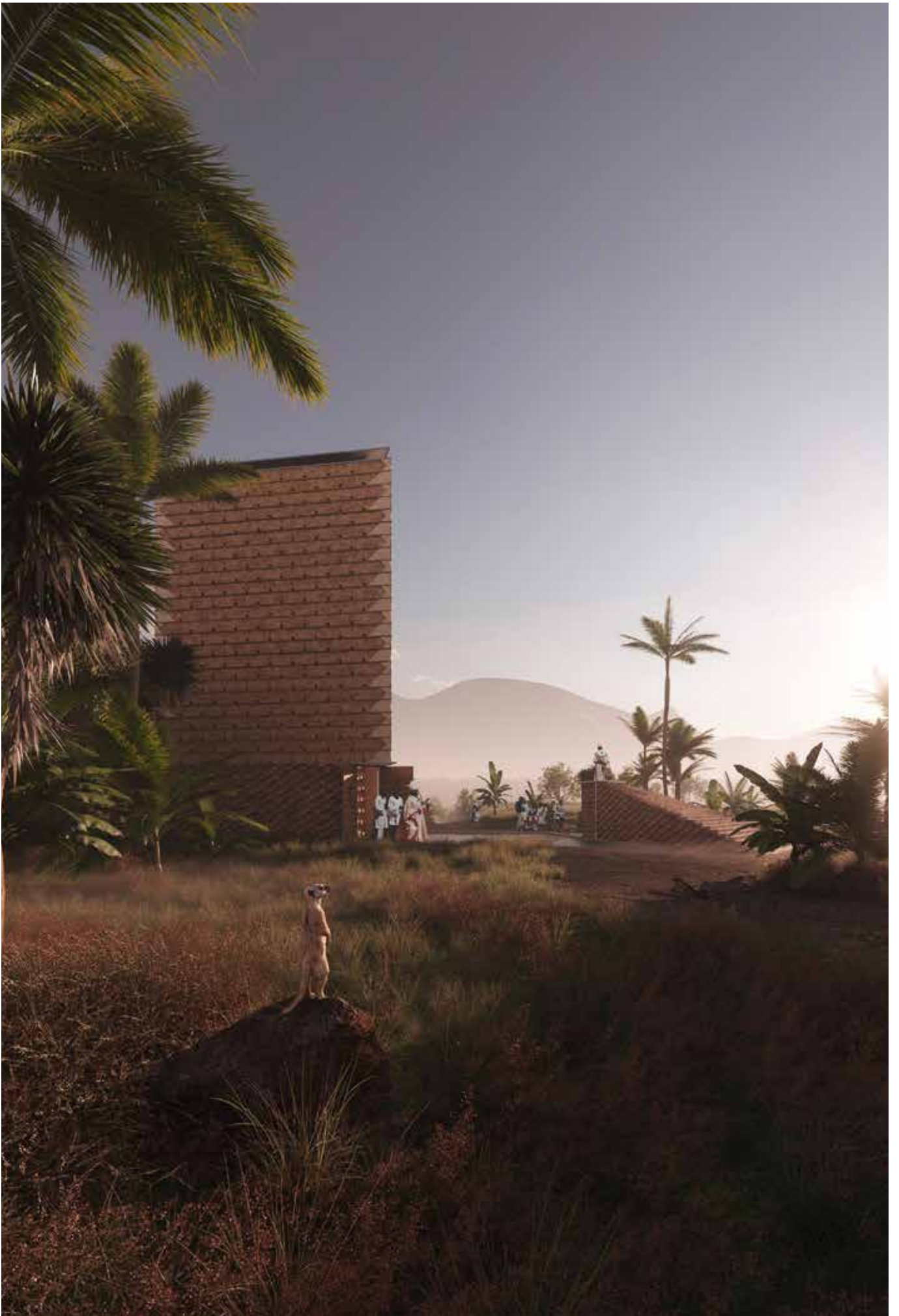
## Équipes

R.A.W [Playground]  
SIBAT TCE

PROJET RÉALISÉ  
EN MANDATAIRE









LOGEMENTS

# COLONIE

## FOURCY COLONIE D'ARTISTES

→ PARIS,  
PLACE DES VOSGES, [75 004]

### Condition de commande

Reinventer Paris II

### Contexte opération

Hôtel particulier sur la place des Vosges

### Maîtrise d'ouvrage

Ville de Paris

### Calendrier

Décembre D2018

### Type de marché

Appel à manifestation d'intérêt

### Coûts

6 250 000 euros HT

### Programme

Logements en coliving

Salle événementielle

Galerie artistique

### Surface

1 001m<sup>2</sup> SDP

### Equipe de Promotion

Financière Saint James

Colonie

### Architecte mandataire

Lagneau Architecte

### Équipes

R.A.W [Playground]

TECCO STRUCTURE

WOR INGENIERIE

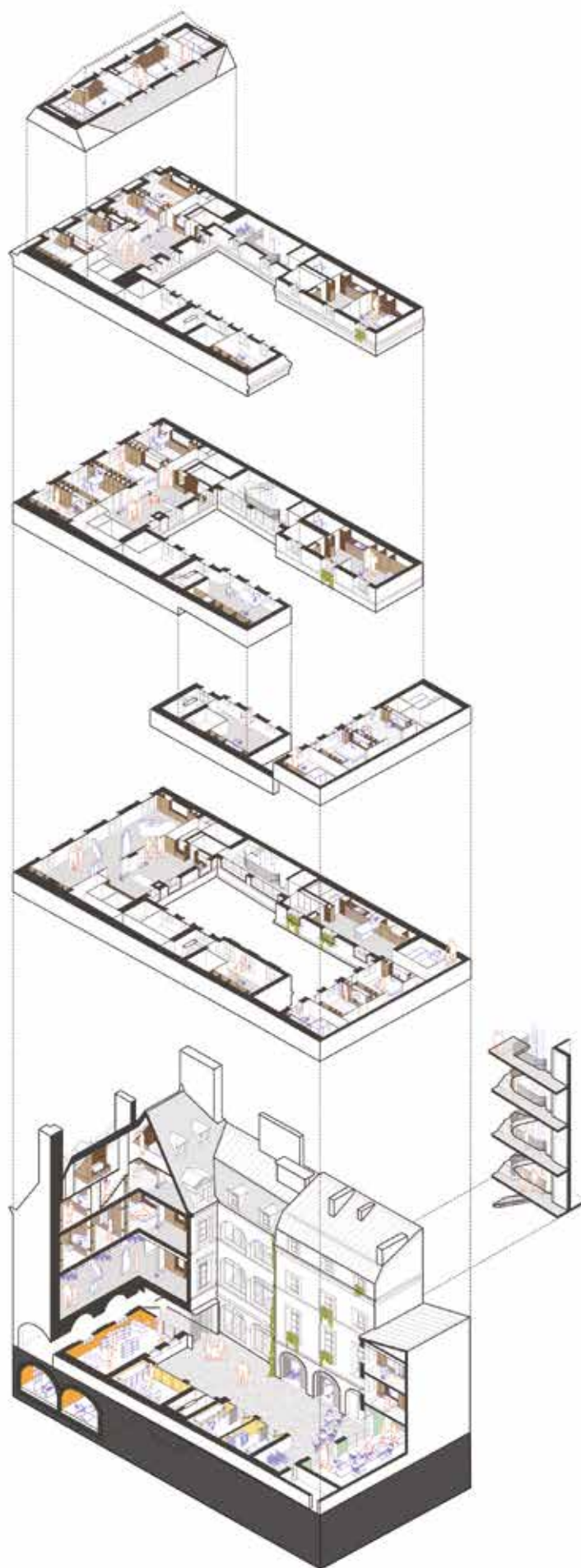
VPEAS ÉCONOMISTE

BELLASTOCK

ATHEM ECLAIRAGISTE

PROJET RÉALISÉ

EN QUALITÉ DE CO-TRAITANT











USAGES

# HOMY

## RÉSIDENCE PARTAGÉE

→ ALLÉE DU MARÉCHAL VALLÉE  
SEVRAN (93 270)

### Condition de commande

Concours restreint

### Contexte opération

Parcelle en acquisition

### Maîtrise d'ouvrage

VENIN FINANCE

### Calendrier

Janvier 2019

### Type de marché

Privé

### Coûts

9 200 000 euros HT

### Surface

500 m<sup>2</sup> SDP

### Architecte mandataire

R.A.W [Playground]

PROJET RÉALISÉ EN QUALITÉ  
DE MANDATAIRE







